

## MAV

# Markvibrator

### HÖG PACKNINGSKAPACITET MED SKONSAM DRIFT

Markvibrator MAV är en kraftfull och effektiv markvibrator med **mycket höga packningsvärden, lågt oljeflödesbehov och låg bullernivå**. Den är särskilt utvecklad för att fungera optimalt **under en tiltrotator\*** och är enkel att anpassa till olika maskintyper.

Tack vare sin **avdämpade konstruktion** och en **hög vibrationsfrekvens på 60 Hz**, genererar MAV en kraftfull, jämn packning samtidigt som den är **skonsam mot grävmaskinen**. De höga frekvenserna minskar risken för kraftiga slag upp i maskinens bom, vilket ger bättre arbetsmiljö och längre livslängd på utrustningen.

Att använda markvibratort monterad på maskin ökar även säkerheten, särskilt vid arbete i schakt, då föraren kan arbeta på säkert avstånd. Möjligheten att anpassa vinkeln via tiltrotatorn gör att packningen blir mer exakt och effektiv, även på lutande eller svåråtkomliga ytor.

Ett nyutvecklat **hydraulsystem med konstantflödesventil** och **tryckbegränsning** ger säker och tillförlitlig drift. MAV levereras som standard med en motor som tål högt mottryck, med möjlighet att välja motor med dränering som tillval.

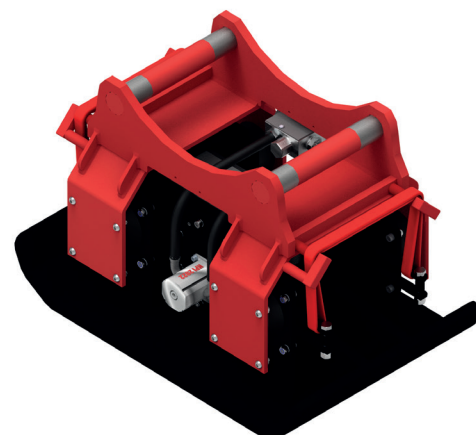
*\*Förutsättning för användning under tiltrotator är enligt krav på oljeflöde och fri retur till tank.*

#### Fördelar:

- Mycket höga packningsvärden
- Avdämpad konstruktion - skonsam mot maskin
- Hög vibrationsfrekvens ger effektiv, djupgående packning
- Låg oljeförbrukning - ekonomisk i drift
- Utvecklad för användning under tiltrotator
- Ökad säkerhet vid arbete i schakt och trånga utrymmen

#### TILLBEHÖR:

Maskinfäste AGS, Fullautomatiska snabbfästessystem från samtliga tillverkare



PRODUKT	FÄSTE	BREDD (mm)	HÖJD (mm)	VIKT (kg)	PACKNINGSKRAFT (kg)	TRYCK Max (bar)	FLÖDE Min - Max (l / min)	PLATTYTA std LxB mm
MAV 18	S45 S50 S60	600	560	380	7500	350	50 – 170	710x600
MAV 35	S60 S70	740	560	510	7500	350	50 – 170	760x740
MAV 45	S60 S70	850	700	750	14000	350	50 – 170	885x850

Rek. oljeflöde 50 l/min för optimal drift och kostnadseffektivitet. Maskinen kräver olja fritt till tank. Finns även med andra fästen.

#### MASKINKRAV

En hydraulisk krets, Oljetryck: max. 350 bar,  
Flöde: 50 - 170 l/min (Returolja fritt till tank krävs)

Filmlänk

