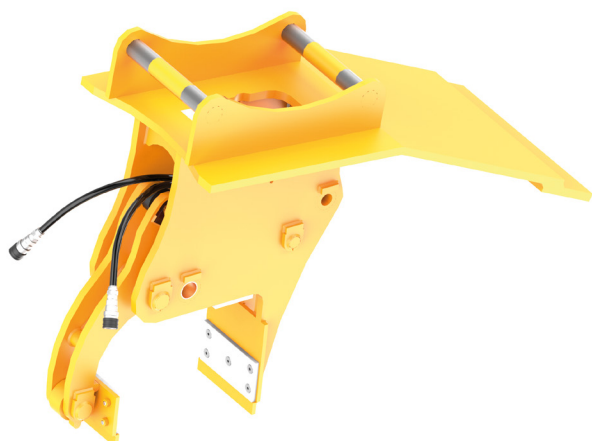




Se produktfilm



Redskap / Järnväg

Slipersgrip RBE

Liten och lätthanterlig slipersgrip

Slipersgrip RBE är en kompakt och funktionell grip för mindre slipersarbeten. Den är utrustad med ballastblad och vinklat fäste som ger bästa arbetsvinkel, vilket är särskilt användbart i trånga utrymmen, till exempel vid slipersbyte i växlar.

Utbytbara plattor för både betong- och träslipers ingår som standard.

 Undrar du något? Kontakta oss!



Smidig

Liten och lättmanövrerad



Hög flexibilitet

Flexibel för trånga utrymmen

Mer information

Egenskaper

- Vinklat fäste för optimal arbetsvinkel
- Utbytbara plattor för betong- och träslipers

Detaljerad beskrivning

- Vikt: ca 250 kg (beroende på fäste)
- Justerbar gripvidd: 25–240 mm eller 135–350 mm
- Ballastbladets bredd: 300 mm eller 500 mm

Maskinkrav

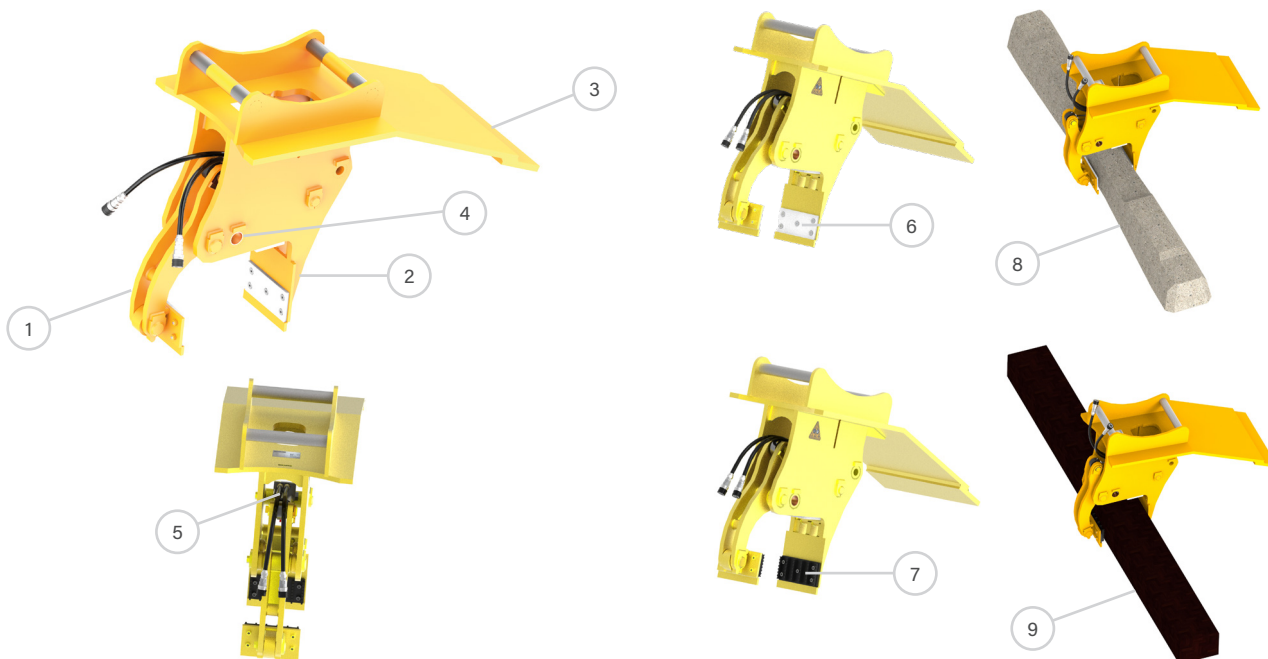
- En dubbelverkande hydraulkrets
- Tryck: Max 200 bar
- Oljeflöde: 30–60 l/min

Tillbehör

Fullautomatiska snabbfästessystem från samtliga tillverkare

Produkt	Artikelnummer	Fäste	Öppnar (mm)	Bladbredd (mm)	Vikt (kg)
RBE	158-00107-000-03	S45	350	300	110
RBE	158-00109-000-03	S50	350	300	120
RBE	158-00111-000-30	S60	350	300	130
RBE	158-00107-000-05	S45	350	500	120
RBE	158-00109-000-00	S50	350	500	130
RBE	158-00111-000-00	S60	350	500	140

Produktbeskrivning och tillbehör



1. Rörlig griparm

2. Fast griparm

3. Ballastblad

4. Justerbar gripvidd

5. Hydraulcylinder

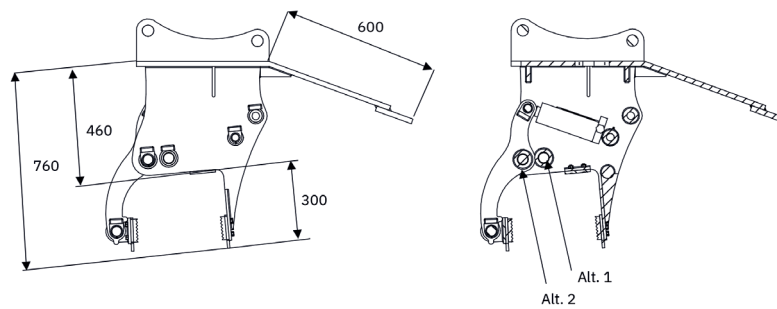
6. Nylonplatta för betongslipers

7. Stålpatta för träslipers

8. Betongsliper

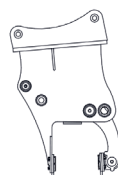
9. Träsliper

Teknisk specifikation

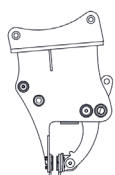


Gripvidd i mm

Alt. 1

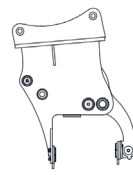


Max 240

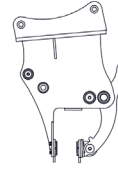


Min 25

Alt. 2



Max 350



Min 135

Gripvidd Alt 1 min - max (mm)	Gripvidd Alt 2 min - max (mm)
25 - 240	135 - 350