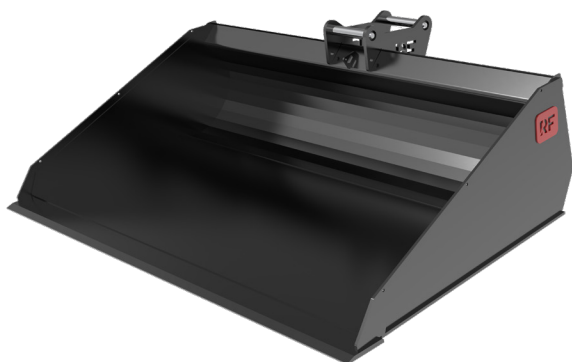


Redskap / Järnväg

Frontplanerings-skopa SKL Järnväg



Stabil och mångsidig planerings-skopa

Frontplanerings-skopa SKL är en stadig och stark skopa som kan utrustas med grävmaskinsfäste svetsat bakåt eller inåt beroende på behov. Om fästet svetsas inåt kan skopan även kombineras med lastarfäste. Skopan fungerar lika bra för transport av redskap som för planering. Ribbad botten ger effektiv planering och en slitstark yta. Tillverkad i extra höghållfast stål med härdade ribbor.

🗨 Undrar du något? Kontakta oss!

✓ Stark konstruktion

Stabil och slitstark

✓ Utrustning

Kan utrustas med grävmaskins- och/eller lastarfäste

✓ Utformning

Ribbad botten för bra planeringsresultat

Mer information

Egenskaper

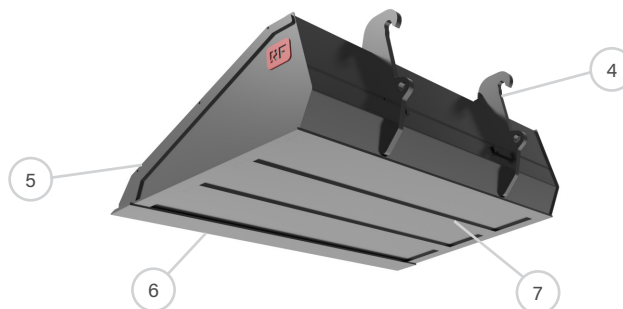
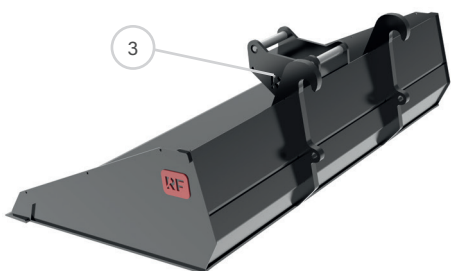
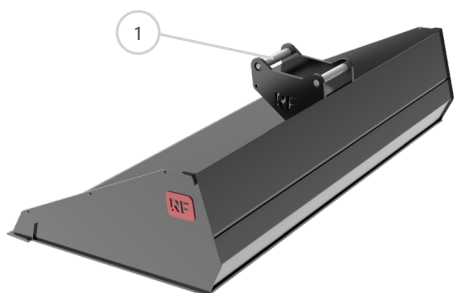
- Extra höghållfast stål med härdade ribbor
- Gräväste svetsat bakåt eller inåt
- Kan kombineras med lastarfäste och grävfäste

Detaljerad beskrivning

- Standardbredder: 1800, 2000, 2200, 2400, 2500 mm
- Djup: 1500 mm
- Höjd: 510 mm

Produkt	Artikelnummer	Fäste	Beskrivning	Bredd (mm)	Djup (mm)	Höjd (mm)
SKL	550-12107-220-00-B	S45 (bakåt)	Ribbad botten, Konade gavlar, Lutad rygg (10 gr)	2200	7500	510
SKL	550-12109-220-00-B	S50 (bakåt)	Ribbad botten, Konade gavlar, Lutad rygg (10 gr)	2200	7500	510
SKL	550-12111-220-00-B	S60 (bakåt)	Ribbad botten, Konade gavlar, Lutad rygg (10 gr)	2200	7500	510
SKL	550-12111-250-00-B	S60 (bakåt)	Ribbad botten, Konade gavlar, Lutad rygg (10 gr)	2500	7500	510

Produktbeskrivning och tillbehör



1. Grävmaskinsfäste inåt

2. Grävmaskinsfäste bakåt

3. Kombinerat grävmaskins- och lastarfäste

4. Lastarfäste

5. Gavelförstärkning

6. Skärstål

7. Slitribbor

Teknisk specifikation

